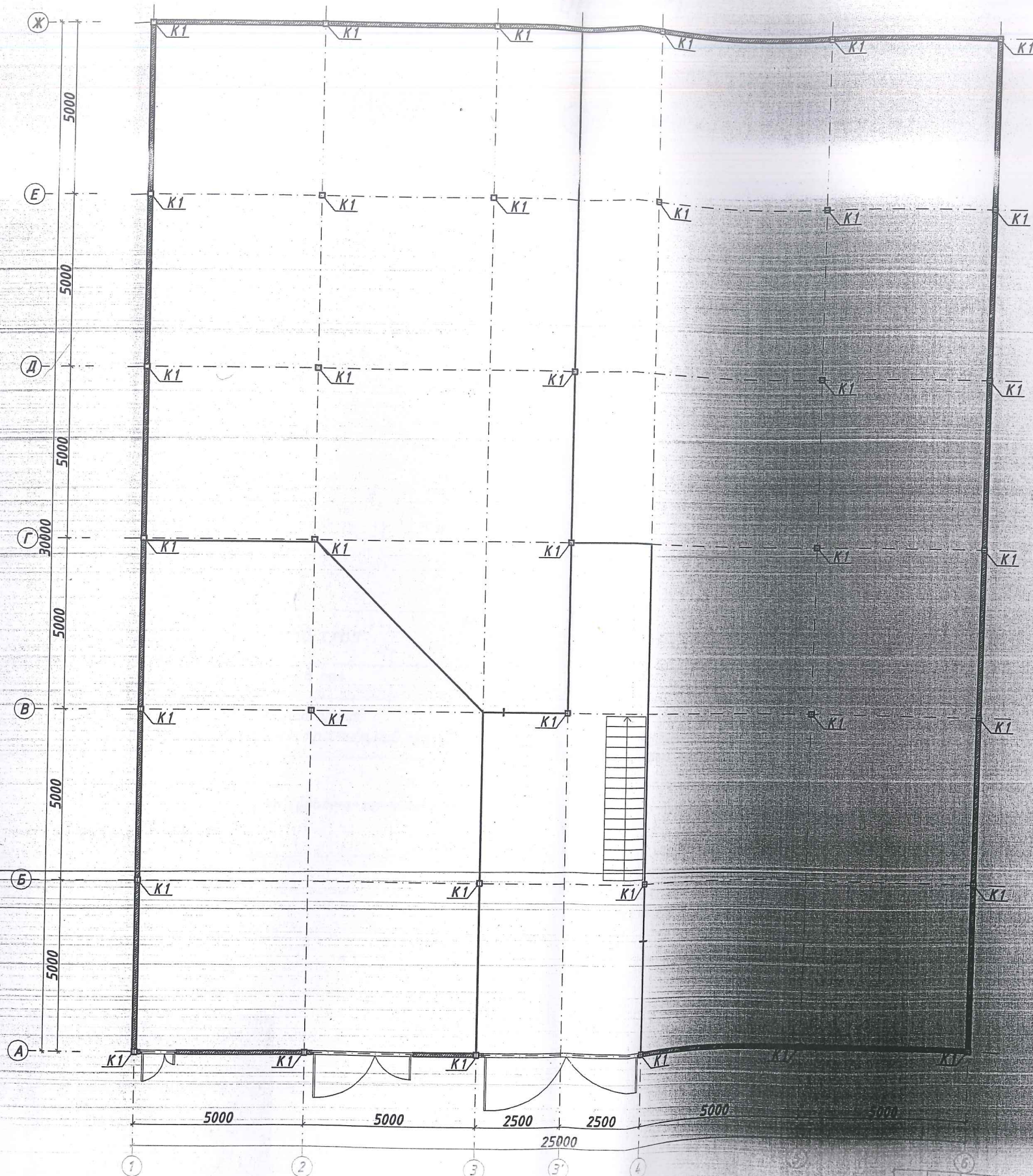


# План 1-го этажа



## Условные обозначения:

■ - навесные сэндвич-панели;

K1 - колонна из стального профиля  $\square 15 \times 15 \text{ см}$ .

## Примечания:

1. Все размеры даны в мм, с учетом отделочных слоев.
2. Планы этажей выполнены, в местах доступных к осмотру и по анализу (изучению) архивным материалам.

Система высот - Условная  
За относ. (условн.) отк.  $\pm 0,000$ , принят ур. планировки в осях А/Б

ТЭК

Объект по адресу: г. Москва, 4-й Красногорский проезд, д. 2/4, стр. 1.

Обследование строительных конструкций

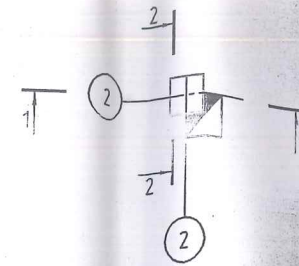
Стадия	Лист	Листов
ТЭК	1	4

План 1-го этажа.

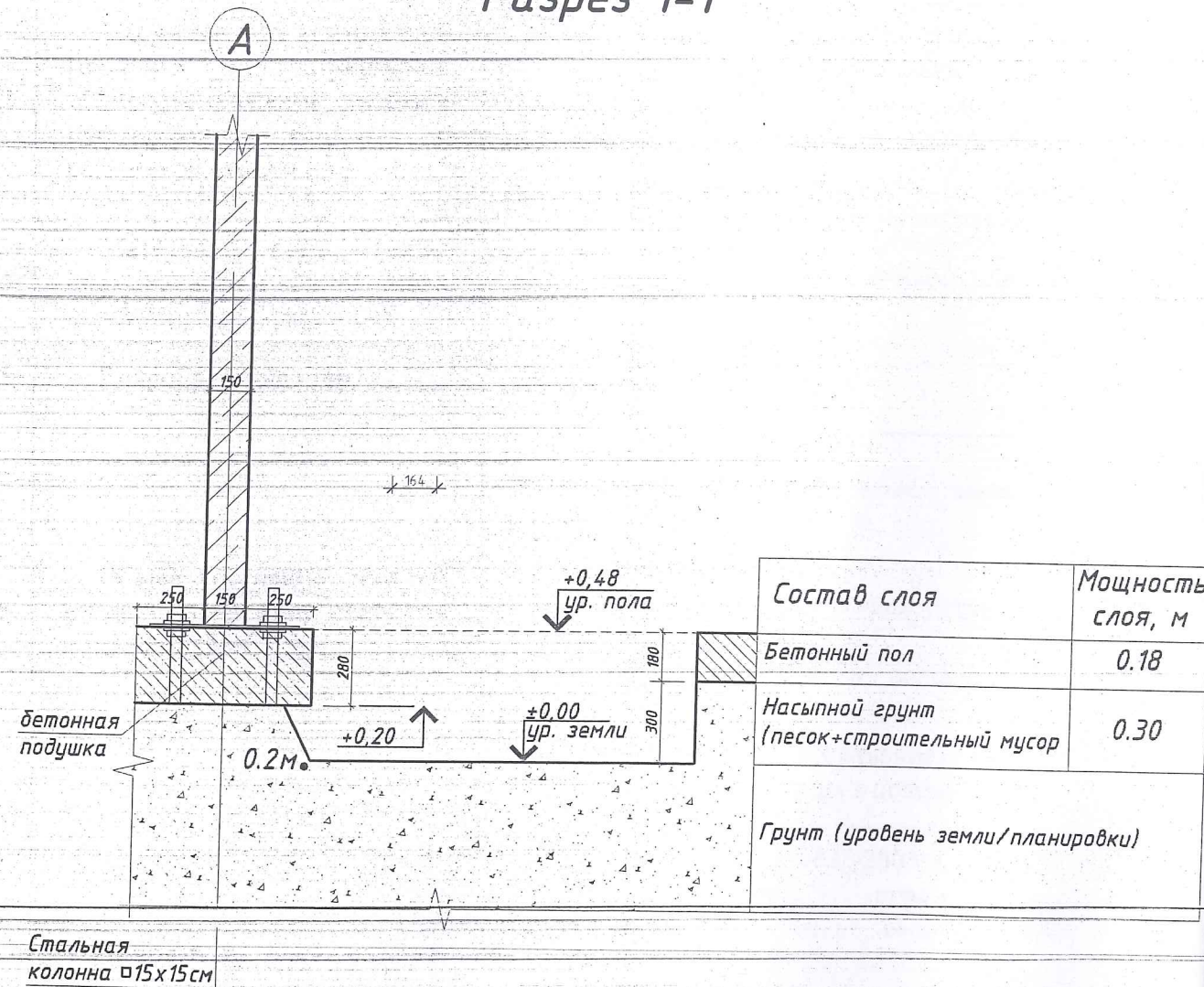
ССТ



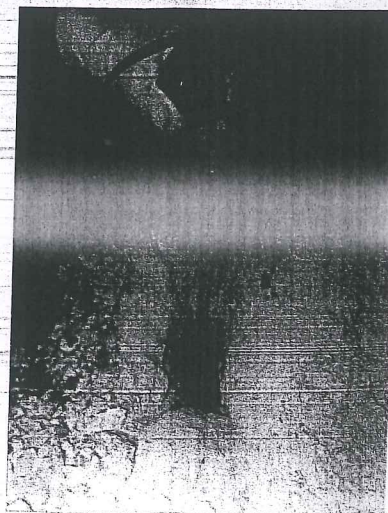
# Шурф №1



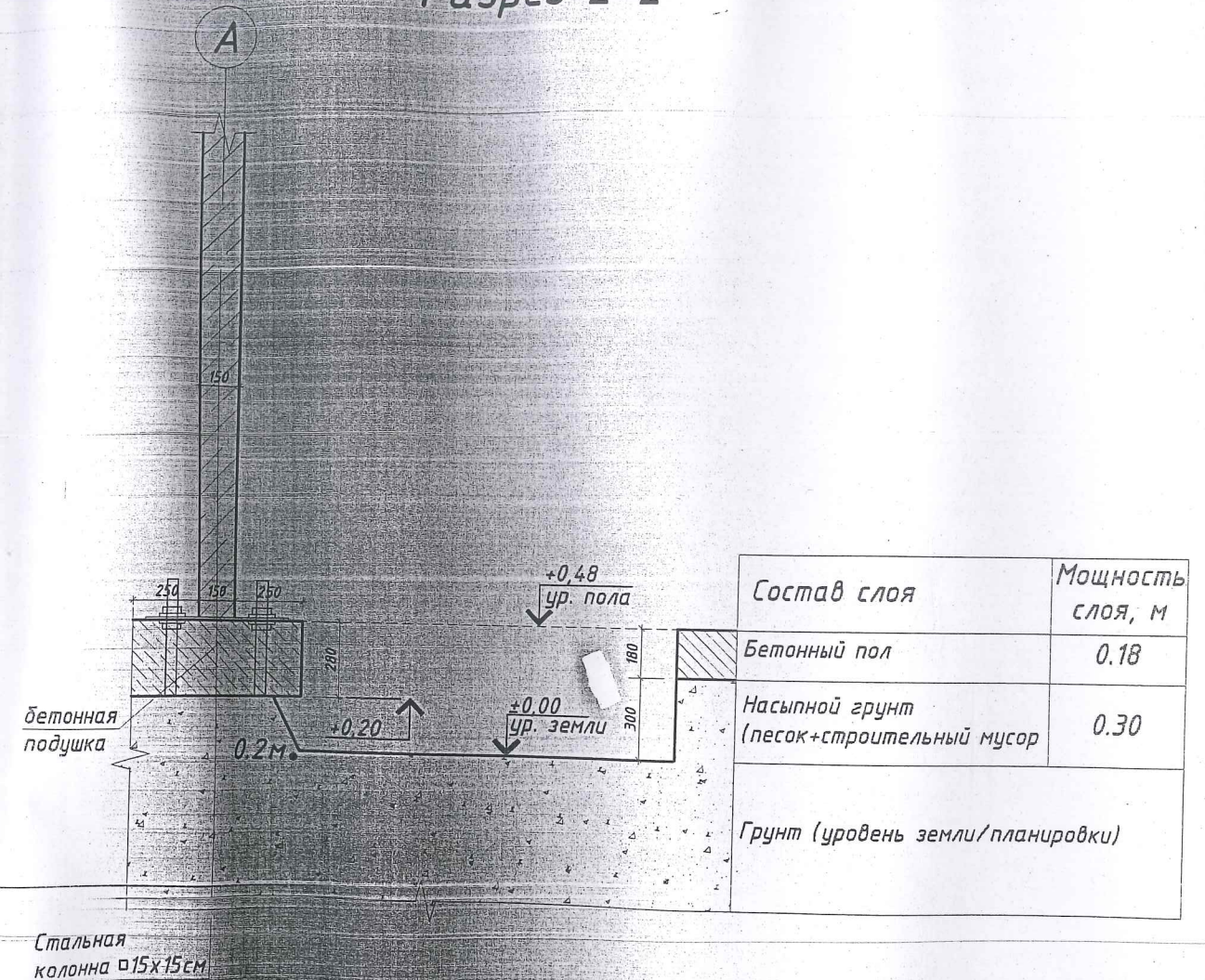
## Разрез 1-1



## Фото №1



## Разрез 2-2



### Примечания:

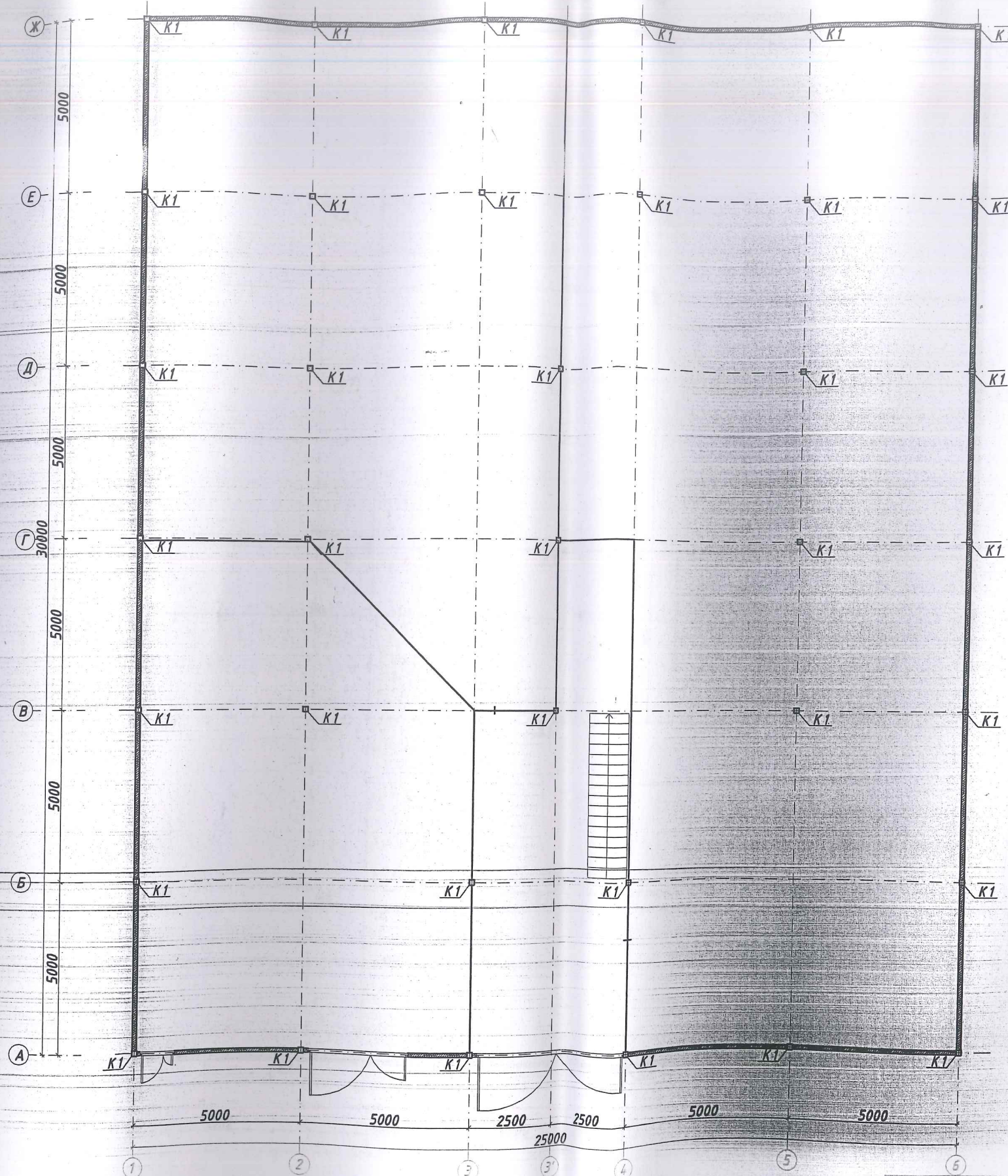
При односторонней откопке шурфа ширина подошвы фундамента принимается с условием симметричности его поперечного сечения  
За откос (условн.) отм.  $\pm 0.000$ , принят ур. планировки в осях А/Б

						ТЗК		
						Объект по адресу: г.Москва, 4-й Красногорский проезд, д.2/4, стр.1.		
Изм.	Кол.уч.	Лист	№ раз.	Подпись	Дата	Обследование строительных конструкций	Стадия	Лист
ГИП		Вислюков Е						2
Выполнил		Вараин Д				Шурф №1. Разрез 1-1. Разрез 2-2.		2





# План 1-го этажа



## Условные обозначения:

■ - навесные сэндвич-панели;

K1 - колонна из стального профиля 15х15 см.

## Примечания:

1. Все размеры даны в мм, с учетом отделочных слоев.

2. Планы этажей выполнены, в местах доступных к осмотру и по анализу (изучению) архивным материалам.

Система высот - Условная

За откос (условн.) от м. ±0,000, принят ур. планировки в осях А/Б

ТЭК

Объект по адресу: г. Москва, 4-й Красногорский проезд, д. 2/4, стр. 1.

Изм.	Кол.ч.	Лист	№ док.	Подпись	Дата
ГИП	Вислогуз	Е.И.	1		
Выполнил	Куркин	Д.С.			

Обследование строительных конструкций

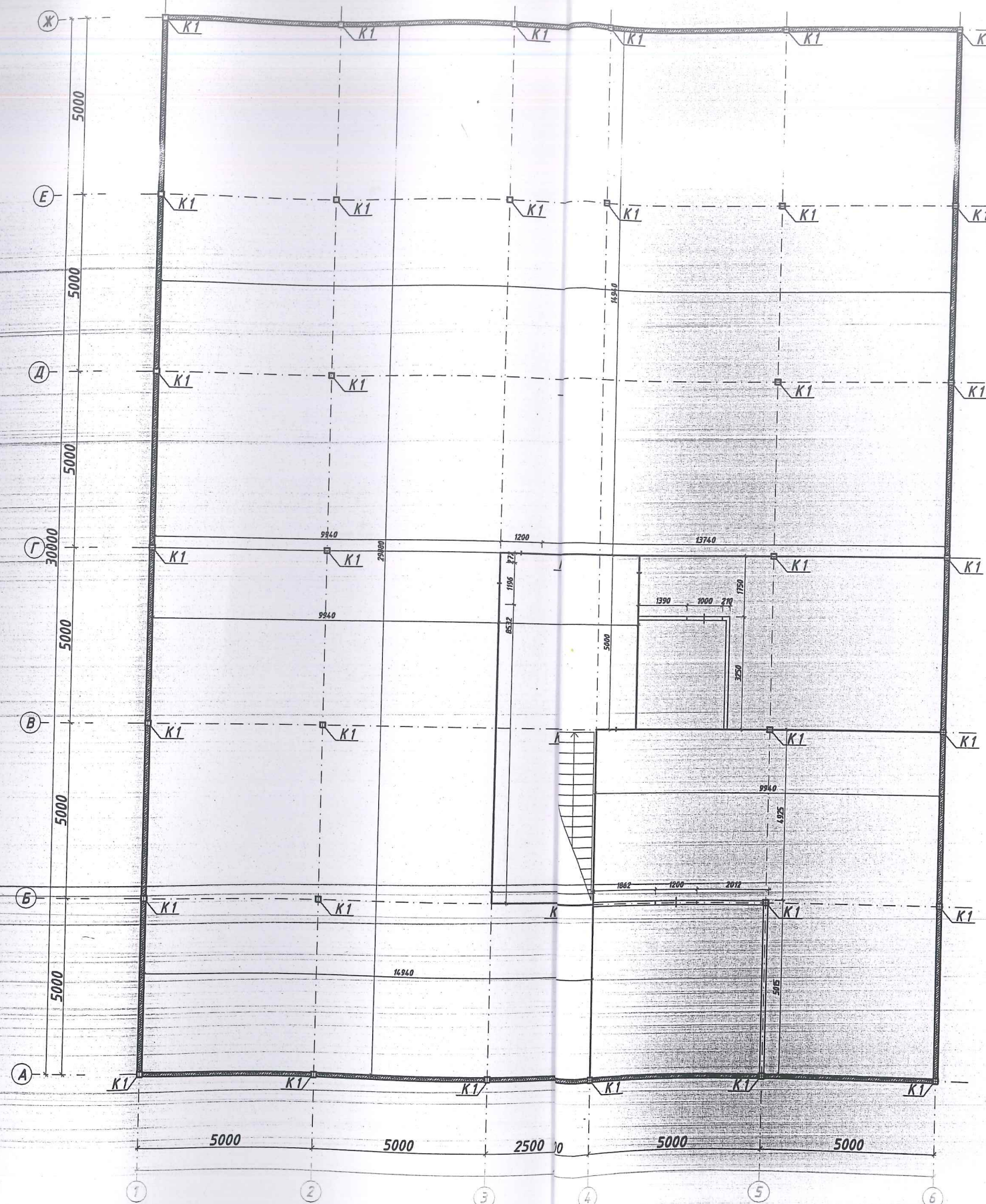
Стадия	Лист	Листов
ТЭК	1	4

План 1-го этажа.

ССТ



# План этажа



Условные обозначения:

■ - навесные сэндвич-панели;

K1 - колонна из стального профиля 15x15 см.

Примечания:

1. Все размеры даны в мм, с учетом отделочных слоев.

2. Планы этажей выполнены, в местах доступных к осмотру и по анализу (изучению) архивным материалам.

Изм.	Кол.	Лист	№ док.	Подпись	Дата
ГИП	Вислюцкий	2	1		
Выполнил	Куркин	2	1		

Система высот - Условная  
За отн. (условн.) отн. ±0,000, принят ур. планировки в осях А/Б

ТЭК

Объект по адресу: г. Москва, 4-й Красногорский проезд, д. 2/4, стр. 1.

Обследование строительных конструкций

Стадия	Лист	Листов
ТЭК	2	4

План 2-го этажа.

ССТ



Плавли

Ж

0000E

А

1

9°

9°

9°

9°

9°

9°

250

Б

Изм.	Кол.ч	Лист	Изд.	Подпись	Дата
ЕИП				Вислюзов Е.П.	
Выполнил				Куркин Д.Г.	

Система высот - Условная  
За относ.(условн.) отн. ±0,000, принят ур. планировки в осях А/Б

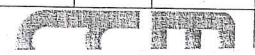
ТЗК

Объект по адресу: г.Москва, 4-й Красногорский проезд, д.2/4, стр.1.

Обследование строительных конструкций

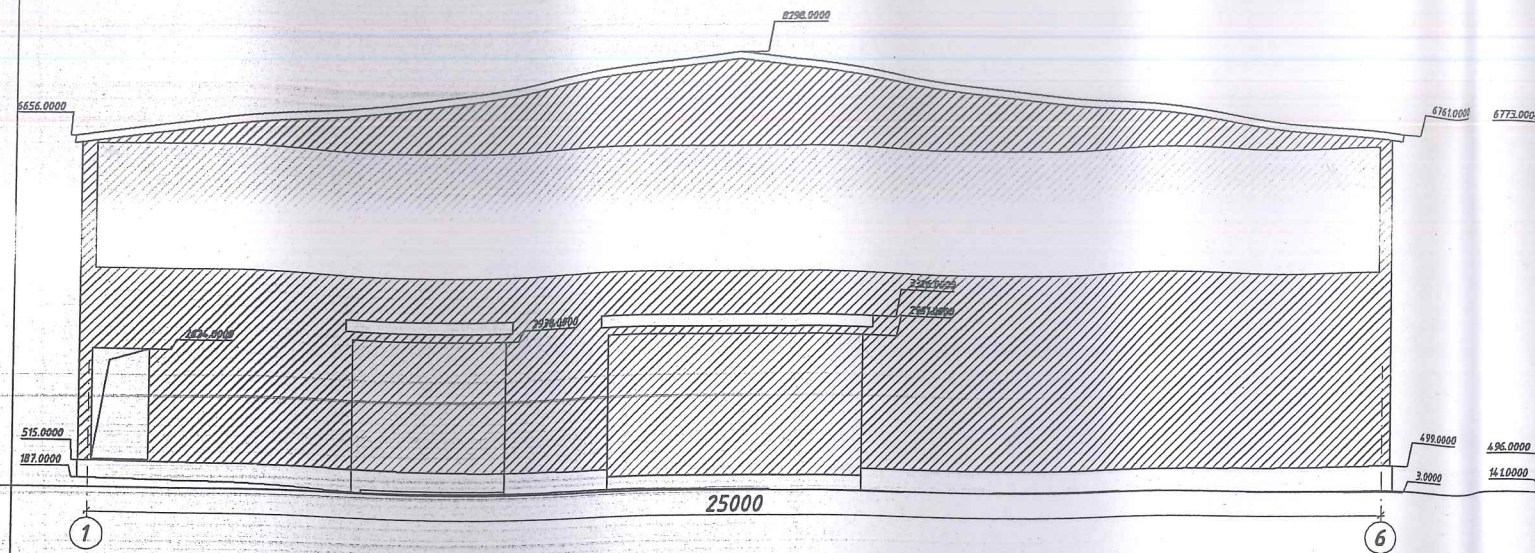
Стадия	Лист	Листов
ТЗК	3	4

План кровли

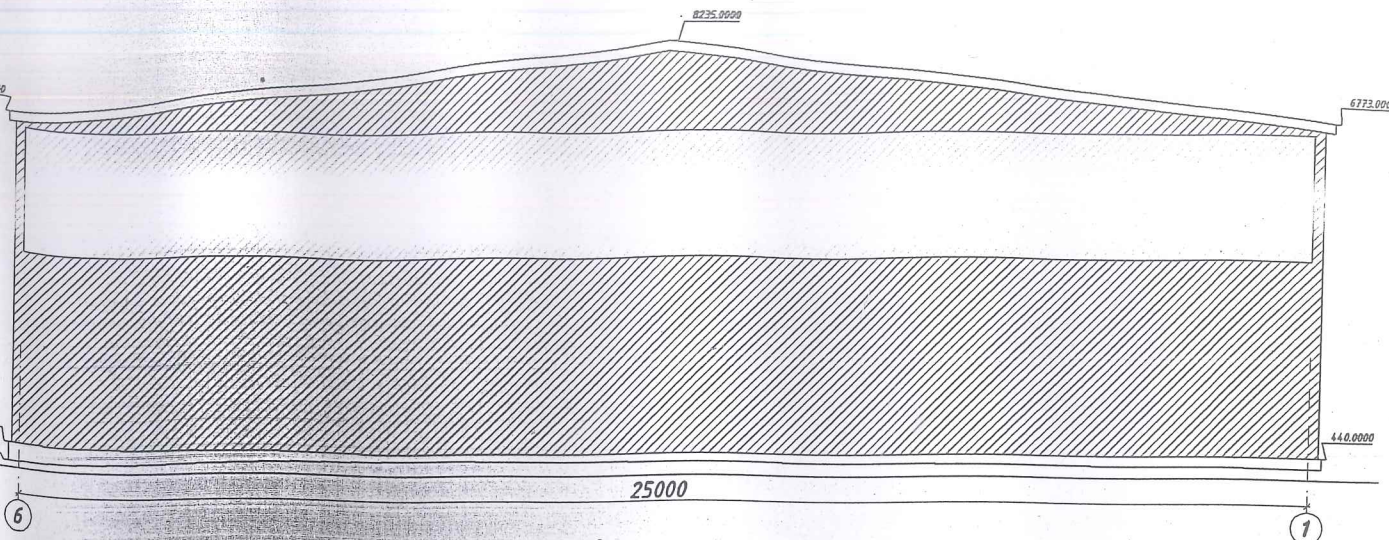




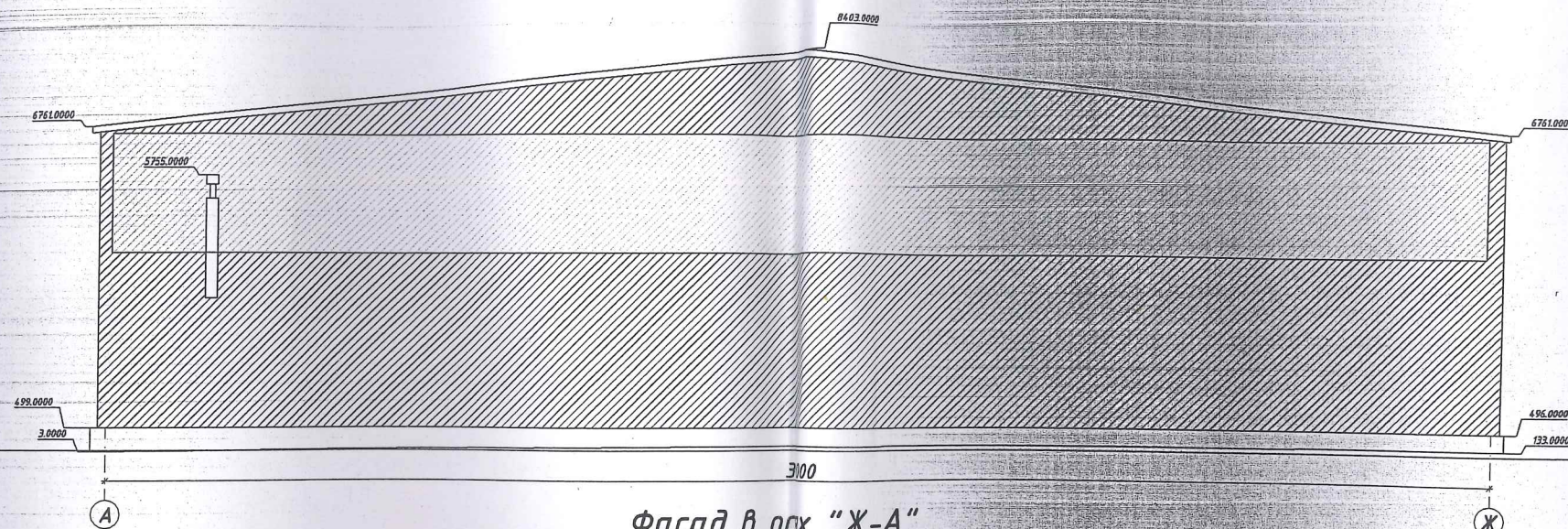
Фасад в осях "1-6"



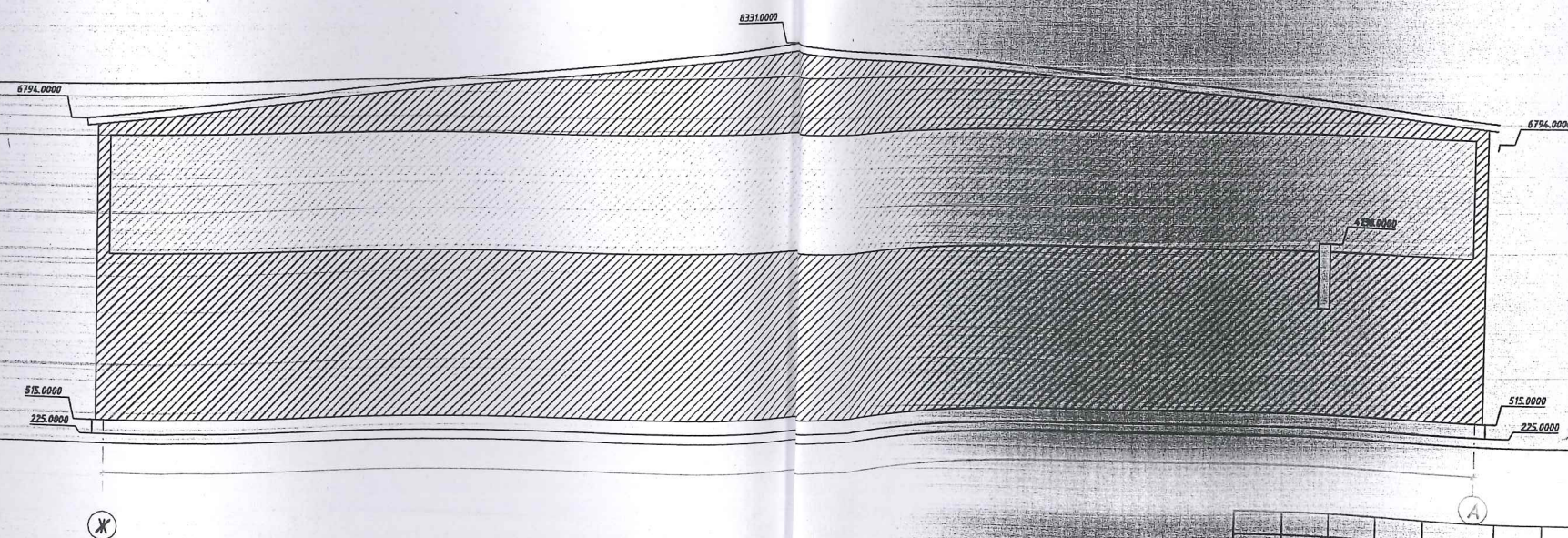
Фасад в осях "6-1"



Фасад в осях "А-Ж"



Фасад в осях "Ж-А"



Примечания:  
1. Обмерные работы фасадов временной постройки выполнены с применением тахеометрическим прибором.

Изм.	Кол.	Лист	Испол.	Подпись	Дата
ГИП	Вискобродский				
Выполнил	Куркин Д.С.				

Система высот - условная  
За относ.(условн.) отн.  $\pm 0,000$ , принят ур. планировки в осях А/Б

ТЗК  
Объект по адресу: г.Москва, 4-й Красногорский проезд, д.2/4, стр.1.

Обследование строительных конструкций

Стадия	Лист	Листов
ТЗК	4	4

Фасад в осях "1-6" и "6-1".  
Фасад в осях "А-Ж" и "Ж-А".

ССМ